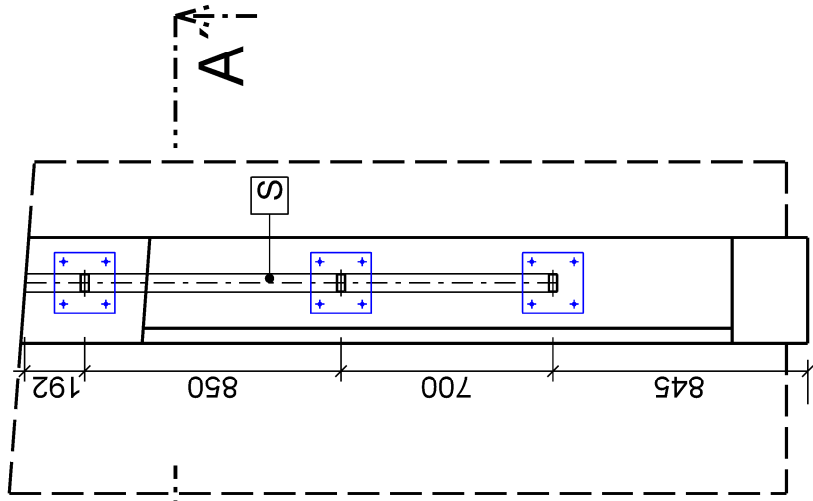
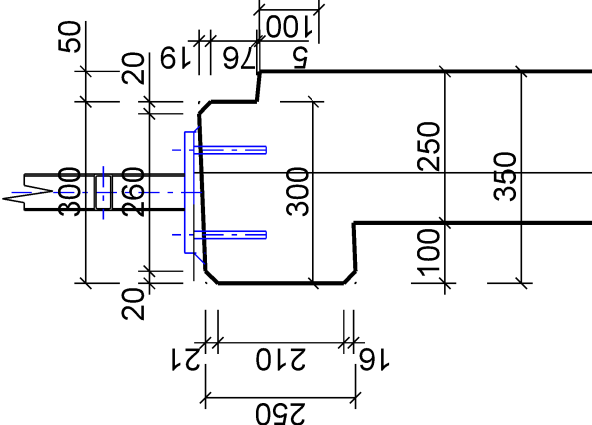


PŮDORYS ZÍDKY



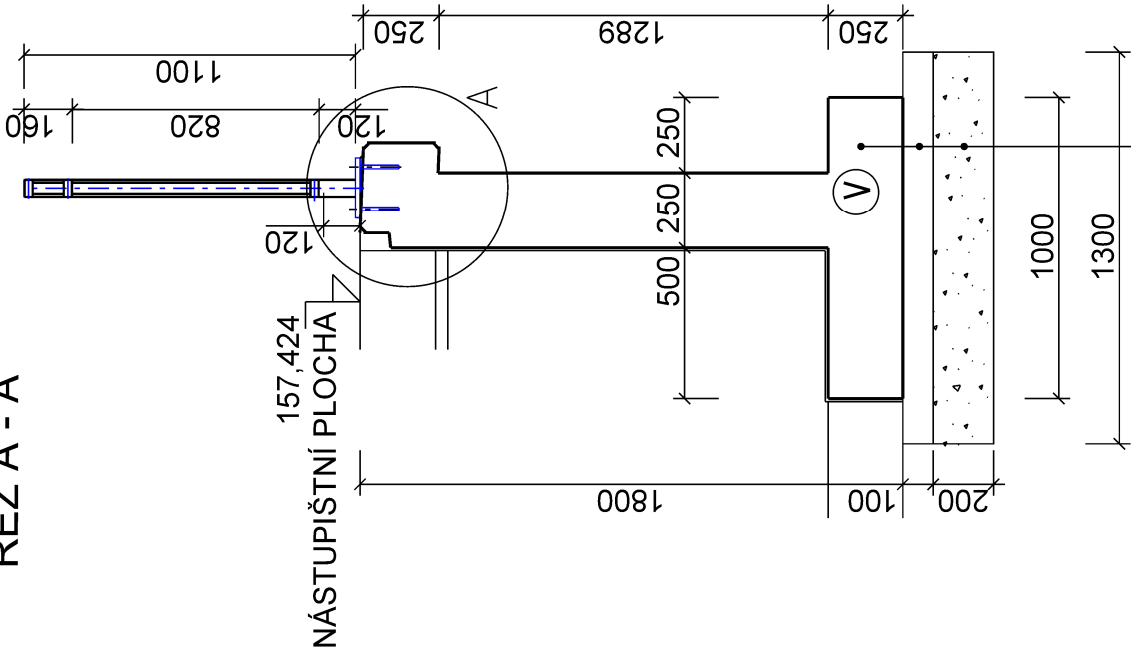
DETAIL A



PATNÍPLECH 10 - 200 x 200  
PLASTBETON  
mm. 10 mm  
CHEMICKÁ KOTIVA M 12  
MIN. HL. KOTVENÍ 120 mm

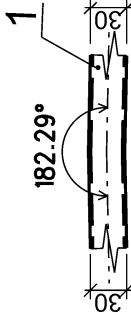
POZNÁMKA:  
SOUČÁSTI CHEMICKÝCH KOTEV BUDOU IKRYTKY  
CHRÁNĚNÉ PŘED NESPRÁVNOU MANIPULACÍ A VLIVY POČASÍ

ŘEZ A - A'

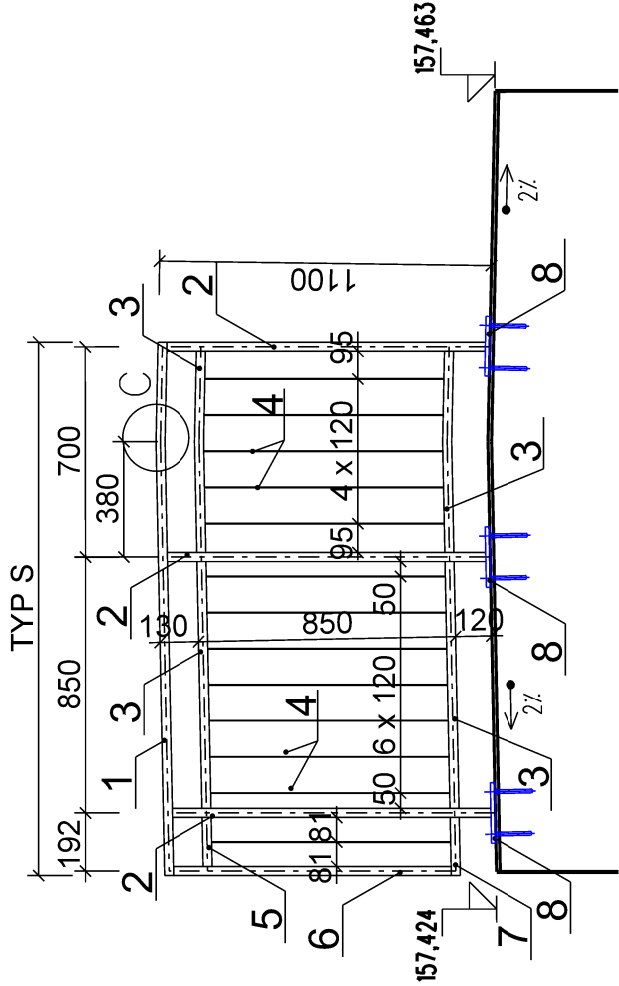


PLOCHY VE ŠTYKU SE VZDUŠNOU VLHKOSTÍ  
JSOU OPATŘENÉ NÁTEREM S HYDROFÓBIZACÍM  
A PROTIKARBONATACÍM ÚČINKEM  
DO HLoubKY ZALOŽENÍ JE ZÍDKA OPATŘENA  
ASFALOVÝM • PENETRACÍM NÁTEREM  
PODKLADNÍ BETON C 20/25 - XC1, XF1, II, MIN. 100 mm  
ŠÍŘKODŘÍ II. 200 mm, ZHUTNĚNÁ NA l<sub>d</sub> • 0,8

DETAIL C M 1 : 5



POHLED NA ZÁBRADLÍ



VÝKAZ MATERIÁLŮ :						VÝROBNÍ SKUPINA S	
TYP	ČÍSLO POLOŽK	POČET KUSŮ V DÍLCI	PRŮŘEZ	DĚLKA (mm) 1 ks	DĚLKA CELKEM (m)	HMOTNOST (kg/m)	POČET KS
S	1	1	Profil dle vyř. 60 x 30 x 4	1773	1,773	4,683	1
	2	3	Profil dle vyř. 60 x 30 x 4	1053	3,165	4,683	14,82
	3	13	Profil dle vyř. 60 x 30 x 4	670	2,685	4,683	12,55
	4	13	Profil dle vyř. 60 x 30 x 4	70	1,170	4,683	32,23
	5	1	Profil dle vyř. 60 x 30 x 4	182	0,182	4,683	4,19
	6	1	Profil dle vyř. 60 x 30 x 4	82	0,082	4,683	0,30
	7	1	Profil dle vyř. 60 x 30 x 4	182	0,182	4,683	0,30
	8	3	PL - 15 - 200 x 200			4,710	14,13
CELKEM							88,02
CELKEM * 5% PROSTŘÍH							92,42
CELKEM * 2% SPOJ. MATERIÁLU							94,27

- POZNÁMKY:
- PRO VÝROBU ZÁBRADLÍ BUDE ZPRACOVÁNA VÝROBNÍ DOKUMENTACE NA ZÁKLADĚ TĚTO PŘÍLOHY A ZAMĚŘENÍ SKUTEČNÉHO PROVEDENÍ STAVBY
  - PROTIKOROZNÍ OCHRANA VIZ TECHNICKÁ ZPRÁVA
  - VŠECHNY HRANY OCELOVÝCH PRVKŮ ZAOBLIT POLOMĚREM 2mm
  - NEOZNAČENÉ SVARY PROVĚST JAKO KOUTOVÉ EB 106, VELIKOSTI 3mm PO CELEM OBVODU PRVKU A PO CELE DĚLCI ŠTYKŮ JEDNOTLIVÝCH PRVKŮ
  - POŽADAVKY NA BAREVNÝ ODSTÍN VIZ TECHNICKÁ ZPRÁVA

MATERIÁL :  
OCEL S235 JR • N  
VÝROBNÍ SKUPINA C

SOUČÁSTI CHEMICKÝCH KOTEV  
BUDOU IKRYTKY  
CHRÁNĚNÍ PŘED NESPRÁVNOU MANIPULACÍ  
A VLIVY POČASÍ



EVROPSKÁ UNIE  
Evropské strukturální a investiční fondy  
Operační program doprava

Ministerstvo dopravy  
Státní fond dopravní  
infrastruktury

SO 10-21  
E.1.02

VÝŠKOVÝ SYSTÉM BpV SOUŘADNICOVÝ SYSTÉM S-JTSK

Číslo změny:	Obsah změny:	Datum změny:
01	-	-
02	-	-
03	-	-

Objednatel:	SPRÁVA ŽELEZNIČNÍ DOPRAVNÍ CESTY	Správa železniční dopravní cesty, s.o. Dlážděná 1003/7, 110 00 Praha 1 Stavební správa západ Sokolovská 278/1955, 190 00 Praha 9
-------------	-------------------------------------	---

Sdružení: „SEU + SP\_Bezbariérové přístupy žst. Roudnice\_P“



Zpracovatel částí:	SUDOP EU a.s. Olšanská 1a, 130 80 Praha Tel.: +420 267 094 305 E-mail: info@sudopeu.cz	Hlavní inženýr projektu: ING. STANISLAV JAROŠ Garant profese: -
--------------------	---	--

Středisko:	PROJEKTOVÉ STŘEDISKO ÚSTÍ NAD LABEM	Kontroloval:	ING. STANISLAV JAROŠ
Vedoucí střediska:	ING. MIROSLAV VÁŇA	Vypracoval:	ING. STANISLAV JAROŠ
ING. MIROSLAV VÁŇA	ING. DAVID DEMO	Bc. ANETA ŠÝKOROVÁ	

Název akce:	Číslo smlouvy:	17-091.640
REKONSTRUKCE NÁSTUPIŠŤ A ZŘÍZENÍ BEZBARIEROVÝCH PŘÍSTUPŮ V ŽST. ROUDNICE N. L.	Projektový stupeň:	DSP
název PS/SO:	Datum:	10 / 2019

SO 10-21 NÁSTUPIŠTĚ Č.2	Číslo části:	E.1.02
Název přílohy:	Měřítko:	1:25
	Číslo přílohy:	8.2